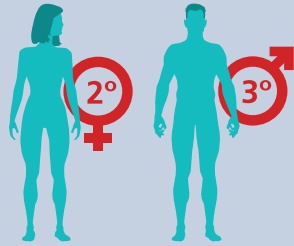


# Campaña de concienciación del cáncer de colon

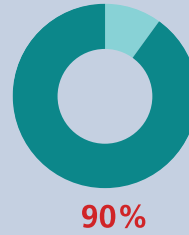
En España unas **90.000 personas** padecen cáncer de colon



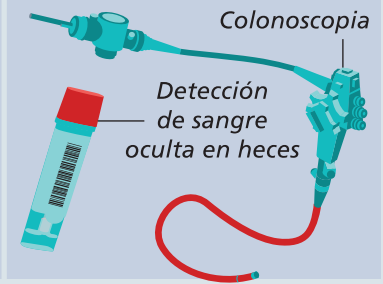
Es el **segundo** cáncer en frecuencia en **mujeres** y el **tercero** en **hombres**



Si se detecta **precozmente**, el cáncer de colon **se puede curar en más del 90%** de los casos



Debemos apostar por la **prevención** y el diagnóstico precoz a través de los **programas de cribado**

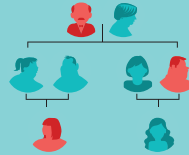


## FACTORES DE RIESGO

**A Edad** (las probabilidades se incrementan a partir de los 50 años)



**B Antecedentes familiares** de cáncer colorrectal



**C Haber padecido** ciertos tipos de tumor u otras **patologías digestivas** como la Colitis Ulcerosa o la Enfermedad de Crohn



**D Síndromes hereditarios**



## RECOMENDACIONES FEAD

**1 Sin antecedentes familiares**

**1.1** Eres menor de 50 años.



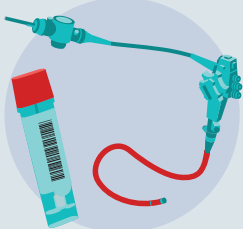
Adoptar un **estilo de vida saludable**: realizar una dieta sana, evitar el sobrepeso y la obesidad, no fumar y hacer ejercicio físico.



**1.2** Tienes 50 años o más.



**Participar en los programas de cribado** de tu comunidad basados en la prueba de sangre oculta en heces. Si esta es positiva: colonoscopia.



**2 Con antecedentes familiares\***

**2.1** Si tienes un solo un familiar afecto en segundo grado (abuelo o tío) y 50 años o más.

**Participar en los programas de cribado** de tu comunidad basados en la prueba de sangre oculta en heces. Si esta es positiva: colonoscopia.

**2.2** Si tienes un familiar de primer grado (progenitor, hermano o hijo) diagnosticado antes de los 60 años o dos familiares en primer grado.

Consultar con tu médico y generalmente adelantar el inicio del cribado a los 40 años o 10 años antes de la edad de diagnóstico del familiar con cáncer a una edad más joven, realizando **colonoscopias cada 5 años**.

**2.3** Si tienes un familiar de primer grado diagnosticado después de los 60 años o dos familiares en segundo grado.

Consultar con tu médico y generalmente adelantar el inicio del cribado a los 40 años, con prueba de **sangre oculta en heces**.

\*En caso de que haya en tu familia más de un caso en primer grado, o más de dos en segundo grado, también te recomendamos que consultes a tu médico por si fuera conveniente hacer algún estudio especial adicional.

**3 Con diagnóstico de adenomas o cáncer de colon, o si padeces Enfermedad Inflamatoria Intestinal (Colitis Ulcerosa o Enfermedad de Crohn)**

Recomendamos cumplir con el seguimiento indicado por su especialista.



## APUESTA POR LA PREVENCIÓN Y GANA VIDA

Infórmate en [www.saludigestivo.es](http://www.saludigestivo.es)

FEAD y Norgine  
juntos en la  
prevención  
del cáncer  
de colon

