

# 16 MAYO DÍA MUNDIAL DE ESÓFAGO DE BARRETT

El esófago es un tubo que transporta los alimentos y los líquidos desde la boca al estómago.

El esófago de Barrett es una enfermedad causada por el daño continuo del ácido en el esófago de pacientes con reflujo gastroesofágico, lo que obliga a sus células a cambiar.



## FACTORES DE RIESGO

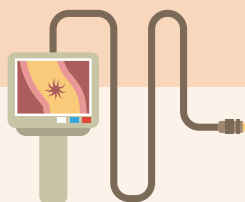


- Ser mayor de 55 años
- Ser hombre
- La obesidad
- El tabaco
- Tener reflujo

## SÍNTOMAS

Por sí mismo no produce síntomas, solo los relacionados con la enfermedad por reflujo gastroesofágico como:

- Pirosis "acidez", ardor
- Regurgitación del contenido gástrico
- Disfagia (dificultad para tragar), cuando hay complicaciones



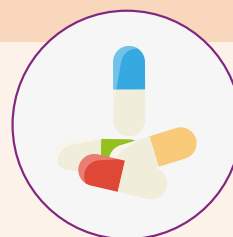
## DIAGNÓSTICO

Se necesita una gastroscopia para ver cambios en el esófago que sugieran un esófago de Barrett. Luego, se toma muestra de tejido (biopsia) que será valorado en microscopio por un patólogo.

## TRATAMIENTO

Seguir siempre las indicaciones del especialista digestivo y:

- Tomar "protector de estómago" a diario
- Perder peso
- No fumar
- Comer de forma sana
- Acudir a las revisiones indicadas por el especialista digestivo
- Para detectar de forma precoz lesiones que pueden ser malignas, realizar **tratamiento con técnicas endoscópicas** (la mucosectomía y la ablación por radiofrecuencia) que permiten una curación "total" de la enfermedad y evitan cirugías
- En casos muy seleccionados es necesario realizar **cirugía antirreflujo** para controlar el reflujo



## SEGUIMIENTO ENDOSCÓPICO

Los pacientes con esófago de Barrett requieren **seguimiento con su médico digestivo**, quien indicará cuando sea necesario hacer una gastroscopia.

**#APAGATUARDOR** para prevenir el esófago de Barrett y el cáncer de esófago