

# CÁNCER DE Páncreas

## Cuídate X 5

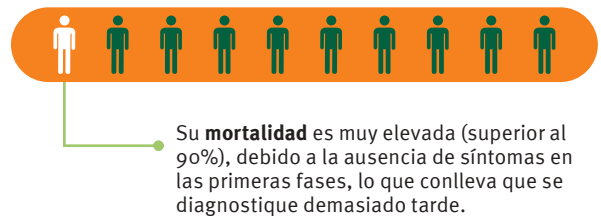
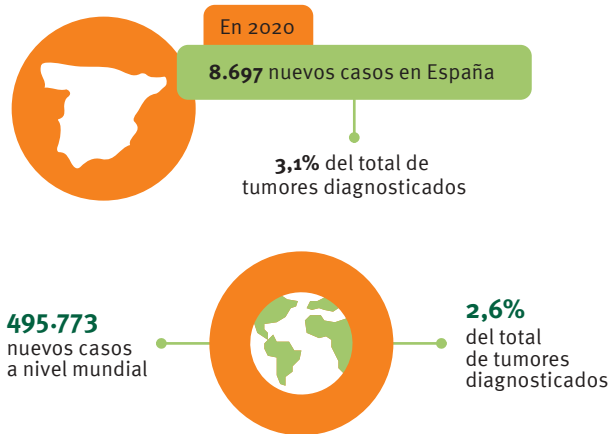
**CuídateX5** es una campaña lanzada por la Fundación Española del Aparato Digestivo (FEAD) y Laboratorios Vilardell con el objetivo de ampliar el conocimiento y concienciar sobre los **5 tipos de cáncer en el aparato digestivo: estómago, páncreas, hígado, colon y esófago.**



### TIPOS DE CÁNCER DE PÁNCREAS

**Cáncer de páncreas exocrino:** Las formas más comunes de este tipo de cáncer son los adenocarcinomas, que afectan a las células encargadas de la elaboración de los jugos pancreáticos. Constituyen más del 95% de los tumores que aparecen en el páncreas.

**Cáncer de páncreas endocrino:** Este tipo de tumores son menos habituales y suelen cursar de forma diferente al adenocarcinoma.



### FACTORES DE RIESGO

 Ser mayor de <b>60 años</b>	 <b>Alcohol y tabaco</b>
 Es más frecuente en <b>hombres</b> que en mujeres	 <b>Obesidad</b>
 <b>Diabetes</b>	 <b>Antecedentes personales de diabetes</b>
 Antecedentes personales de <b>pancreatitis crónica</b>	 Antecedentes familiares de <b>cáncer de páncreas</b>
 <b>Mutaciones genéticas adquiridas</b>	 <b>Grupo sanguíneo A, AB o B</b>

### PRINCIPALES SÍNTOMAS

Por lo general, el cáncer de páncreas en fases iniciales no produce síntomas. Estos suelen aparecer a medida que el cáncer progresa y son:

- **Dolor.**
- **Ictericia** (coloración amarillenta de la piel).
- **Pérdida de peso y desnutrición.**
- Si el tumor produce **la obstrucción del duodeno**, aparecen vómitos y empeora la desnutrición.

### DIAGNÓSTICO

Existen varias pruebas para diagnosticar el cáncer de páncreas y conocer su extensión fuera de este órgano:

- La principal prueba radiológica es la **Tomografía Computarizada (TC)** o scanner.
- La **Ecografía Endoscópica** o **Ecoendoscopia**
- La **CPRE** (técnica endoscópica).
- La **analítica** es una prueba complementaria en caso de sospecha.